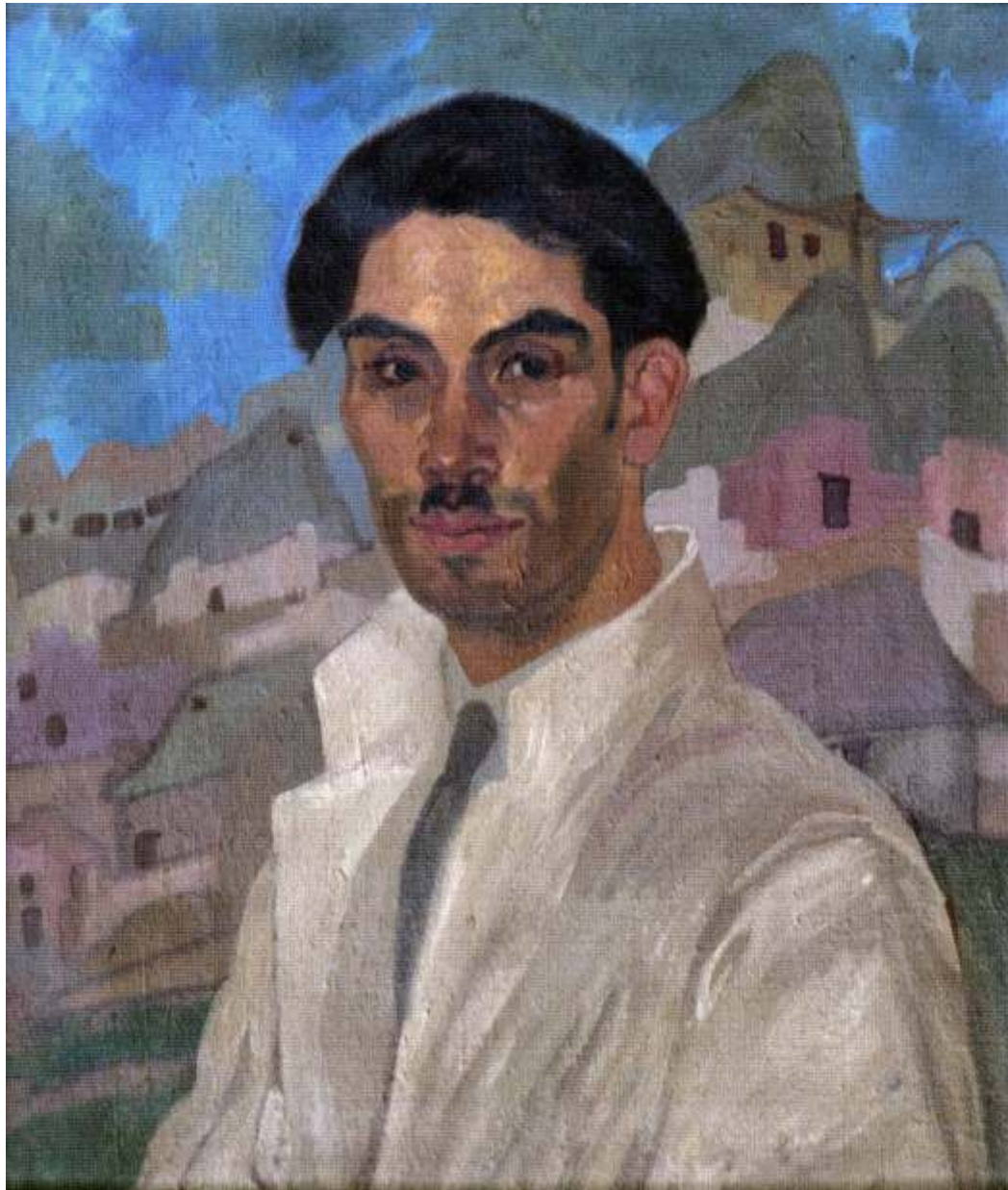


Anexo 5

Asesores de tesis de doctorado

TESIS DE DOCTORADO

Asesor	Tema	Facultad	Año	Autor
Ángel García Crespo	Representación visual de la gestión del avance de proyectos informáticos mediante procesos e indicadores claves	FC	2009	Montenegro Sánchez, Marilú
Christian Valqui Haase	Homología de Hoschschild y homología cíclica para intersección completa con singularidades aisladas	FC	2009	Burga Barboza, Rubén Esteban
Walter Estrada López	Celdas solares fotoelectroquímicas de dióxido de titanio sensibilizadas y modificadas con aluminio	FC	2008	Alarcón Cavero, Hugo Arturo
Walter Estrada López	Producción de películas delgadas de dióxido de titanio y su evaluación en la fotodegradación de materiales orgánicos	FC	2008	López Milla, Alcides Agustín
Walter Estrada López	Propiedades fotoelectroquímicas y físicas de electrodos de óxido de titanio preparados por sputtering: una opción para células solares sensibilizadas	FC	2001	Gómez León, Mónica Marcela
Walter Estrada López	Electrocromismo en películas delgadas de dióxido de titanio y dióxido de titanio fluorado	FC	2000	Gutarra Espinoza, Abel
Walter Estrada López	Sputter deposited titanium oxide films for photoelectrochemical water purification = Películas de óxido de titanio depositadas por sputtering para purificación fotoelectroquímica de agua	FC	2000	Rodríguez Rodríguez, Juan Martín
Walter Estrada López	Celdas solares de óxido de zinc sensibilizadas con colorante: nuevos enfoques	FC	2008	Quintana Cáceda, María Esther
Walter Estrada López	Tungsten trioxide nanocrystalline films for applications in gas sensors	FC	2008	Reyes Hernández, Luis Fernando
Wilfredo Hernández Gorriti	Celdas solares fotoelectroquímicas de dióxido de titanio sensibilizadas y modificadas con aluminio	FC	2008	Alarcón Cavero, Hugo Arturo
Wilfredo Hernández Gorriti	Celdas solares de óxido de zinc sensibilizadas con colorante: nuevos enfoques	FC	2008	Quintana Cáceda, María Esther
Wilfredo Sosa Sandoval	Sumas de operaciones monótonas y subdiferencial de funciones cuasiconvexas	FC	2007	García Ramos, Yboon Victoria
Wilfredo Sosa Sandoval	Un esquema de dualidad para los problemas de desigualdades variacionales	FC	2005	Ocaña Anaya, Eladio Teófilo



Jorge Vinatea Reynoso (Arequipa, 1900-1931)

Su obra pertenece al denominado indigenismo independiente y regional que buscó inspiración en su tierra natal y así mismo en Cusco y Puno aprovechando su extrema facilidad para el dibujo de trazo fino y seguro y su amplio dominio cromático. Discípulo de Daniel Hernández y seguidor de José Sabogal murió joven de tuberculosis en pleno esfuerzo por forjar una pintura nacional capaz de representar nuestros paisajes y gentes.

Autorretrato

Técnica: Óleo

Medidas: 0.51m x 0.59 m